

CONFIDENTIAL

대한상의 신기업가정신협의회

ERT Member's day 행사 계획(안)

- 2/11(화) 10:00~16:40 @ 대한상의 국제회의장

2025. 1. 15(수)

ERT Member's Day 행사 개요

배경.취지

- 신기업가정신협의회(ERT) 전체 회원기업이 참여하는 **정기 네트워크 행사**
*1회 ERT 멤버스데이(24.1.25) : 총 참여자 700여명 규모, ERT 기업성과 및 실천명제별 우수 기업사례공유 등
- ERT 회원기업 우수사례 공유, 실천활동 체험 통해 상호 소통하고 공감대 확산

일시.장소

- '25.2.11(화) 10:00 ~ 16:40 @ 상의회관 국제회의장 등

Concept

- ① **Learning zone** : 새로운 사회문제와 우수기업 활동사례 소개
- ② **Experience zone** : ERT 실천활동을 off-line에서 직접 체험
- ③ **Networking zone** : 다양한 이해관계자 간 네트워킹 기회 제공

참석자

- 총 700여명 규모 (오전 400명/오후 300명 예상)
 - 대한상의 회장, 주요 ERT 회원기업 대표 및 임직원, 지역상의, 구상공회 등
 - 주요 이해관계자(국민, 학계, 정부, 지역사회) 등

참고 프로그램 및 타임테이블(안)

구분	Learning Zone (국제회의장)	Experience Zone (상의회관/중회의실)	Networking Zone (B2F 로비)
	포럼 형태 세션 진행	ERT 실천활동 체험	기업간 소통 기회
09:50~10:30	-	<ul style="list-style-type: none"> ▪ ERT 체험 ① - ERT ZONE & 폐배터리 Station ▪ ERT 체험 ② - 교통약자 이동 체험 ▪ ERT 공연 - 장애인 클래식·국악 공연 등 	▪ ERT 리더스클럽(EC룸)
10:30~10:50	▪ Opening Ceremony		<ul style="list-style-type: none"> ▪ 회원기업 및 참석자 Coffee Networking ▪ Stamp tour 진행 ▪ ERT 기념품 배부
10:50~11:40	▪ 발표①: 우리나라 사회문제 MAP - 사회문제와기업역할 연구결과		
11:40~13:00	점심시간·휴식		
13:00~14:40	▪ 발표②: Emerging issues - 新사회문제와 기업사례		
15:00~16:40	▪ 발표③: 사회문제 新해결방법론 - 혁신적문제해결방법 적용한기업사례		

- (목적) 새로운 사회문제와 방법론 소개하고, 분야별 우수기업이 타 기업에 대표 사업소개
- (진행방식) 세션별 발제 → 기업활동 사례 발표 (세션별 3개 발표, 20분씩)

② Emerging Issues

(13:00~14:40)

▪ 발제(안) 기업이 관심 가져야하는 ‘새로운 사회문제’ 유형은?

- 새로운 사회문제 개념과 양상, 신사회문제에 집중하는 이유 (전문가)

▪ 발표(안)① 청소년 도박 중독 근절과 치유를 위한 협업

- 청소년 온라인 도박 근절 캠페인(경찰청 협업), 도박 방지 AI서비스 제공 등(TOSS)

▪ 발표(안)② 모두를 위한 이동, 교통약자 이동접근성 증진

- 고령자·장애인 등 교통약자 위한 배리어프리 정보제공 플랫폼 (계단뿌셔클럽)

▪ 발표(안)③ 지역소멸 문제 해결을 위한 민관합동 프로젝트

- 지역인구감소에 대응한 정부-기업의 워케이션, 빈집정비 협업 사업(행정안전부)

- (목적) 새로운 사회문제와 방법론 소개하고, 분야별 우수기업이 타 기업에 대표 사업소개
- (진행방식) 세션별 발제 → 기업활동 사례 발표 (세션별 3개 발표, 20분씩)

③ 사회문제 新해결방법론

(15:00~16:40)

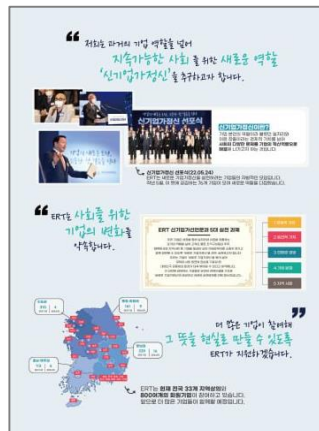
- **발제(안) 기업의 새로운 ‘사회문제 해결방법론’은?**
 - 다자간협력, 사회적기업 활용, 기술기반 등 혁신적 문제해결방법 소개 (현대해상)
- **발표(안)① 우리가 사회문제 해결을 위해 기업 협의체를 구성하는 이유**
 - 판교 지역 IT기업들이 지역문제 해결에 공동참여하는 ESG 활동 연합 (안랩)
- **발표(안)② 사회적기업과의 협력을 통한 사회문제 해결**
 - 지분투자형 장애인 표준사업장을 통한 장애인 고용 지원 (베어베터)
- **발표(안)③ 기업의 기술로 풀어가는 사회문제와 혁신적 솔루션**
 - AI 활용한 장애인 음성구현 앱, AI 노인케어서비스 등 기술기반 해결방안 (KT)

배경

- ERT 출범 3주년 맞아, 그간의 ERT 사업과 성과·변화를 회원기업과 공유
- ‘LG유플러스 with ERT’ 폐배터리 분리배출 캠페인 진행 중(’24.12~), 캠페인 안내 및 독려

프로그램

- ‘ERT 이야기’ 홍보관 운영
 - ① 신기업가정신 의미와 기업의 ERT 참여 현황
 - ② ERT 주요 사업과 그 후의 변화
 - ③ 향후 다양한 이해관계자와의 협업 프로젝트 확대 계획
 - ③ 폐배터리 station 운영, 폐배터리 수거 및 교환 이벤트



배경

- 기업이 관심 가져야 할 주요 사회문제 中 ‘이동약자의 편의 증진’ 관련 기업활동 소개 및 체험

* 우리나라 이동약자(휠체어 사용자·유모차 동반자·임산부·고령자 등)는 전체인구의 30.9% 차지, 고령인구 증가에 따라 지속 증가할 것으로 예상. 전체 이동 약자에 대한 이동편의 증진 필요

프로그램

- ‘모두의 1층’ 사업 및 경사로 체험

- KB증권, BGF리테일, SPC 등 참여기업 현황과 성과, 서울시 지원 프로그램 등
 - 휠체어 이용 경사로로 이동하는 체험 통해 교통약자의 이동 불편 직접 경험

- ‘계단뿌셔클럽’ 계단정보지도 앱 소개 T

- 접근성 정보 수집·제공하는 모바일 지도 서비스 소개 및 체험

* 지역 이동정보수집 봉사활동에 쏘카, CRT 그룹 등 기업 참여 중

